

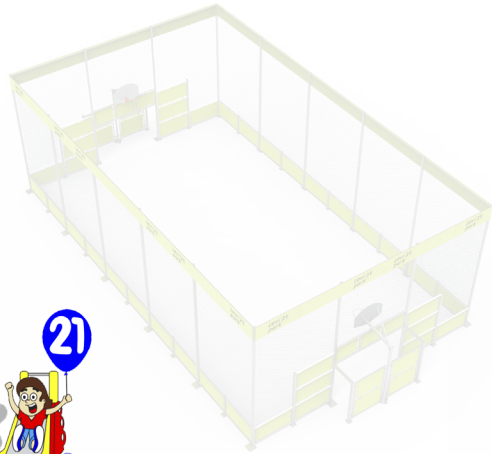
# DOCUMENTACIÓN TÉCNICA



Ref.: PM009

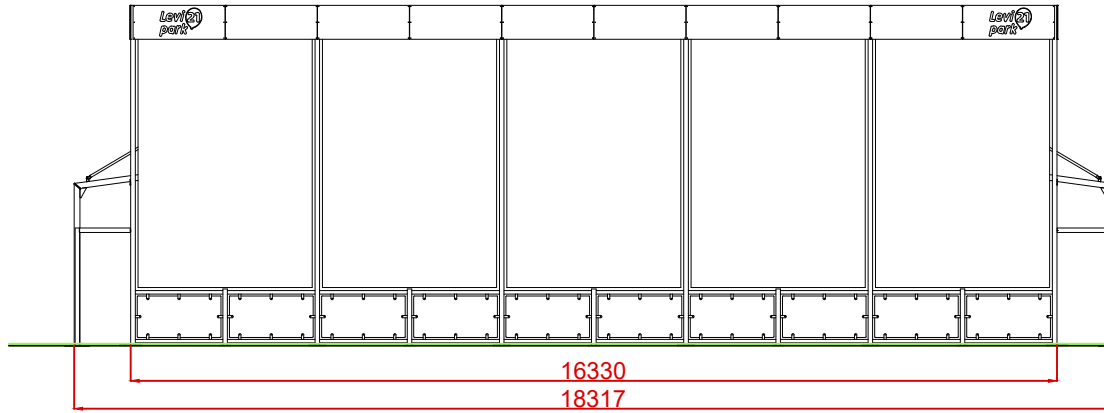
JAULA MULTIDEPORTIVA

UNE EN 15312:2007 + A1:2011

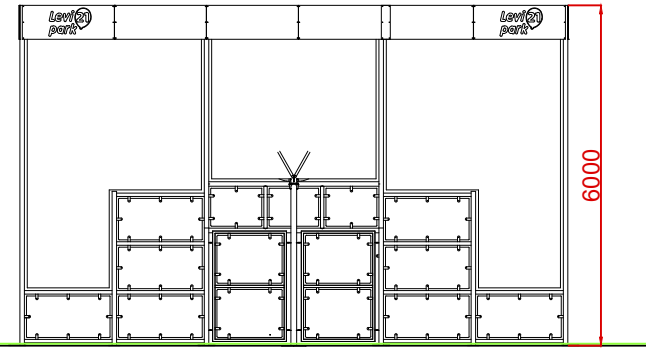


- Pista multideportiva con canasta de mini basket y portería antivandálica
- Diseño modular adaptable a multitud de áreas
- Fabricada con perfiles metálicos estructurales termolacados
- Paneles de tablero compacto de fibras de madera de 13 mm
- Tornillería protegida con tapones de polipropileno
- Red de nylon de espesor 3,5 mm

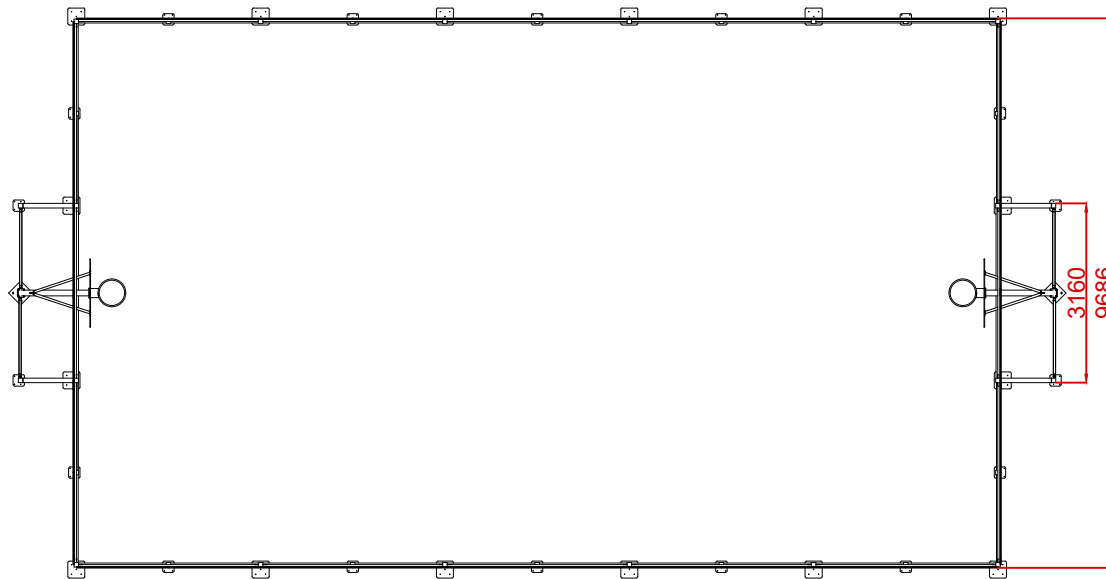
ALZADO



PERFIL IZQUIERDO



PLANTA



Dibujado		<b>VISTAS GENERALES</b>	Ref: PM009	
Revisado				
Aprobado				
Descripción:		Escala:	Nº Hoja	
<b>JAULA MULTIDEPORTIVA</b>			1	
		Fecha:	07/11/2025	

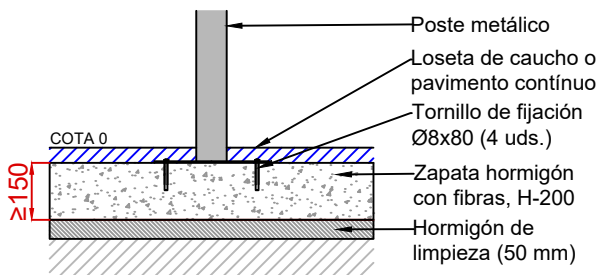
**OPCIÓN A: RECOMENDADA**

**PLANTA CIMENTACIÓN**

Cantidad de hormigón: 5,34 m<sup>3</sup>



**DETALLE CIMENTACIÓN**

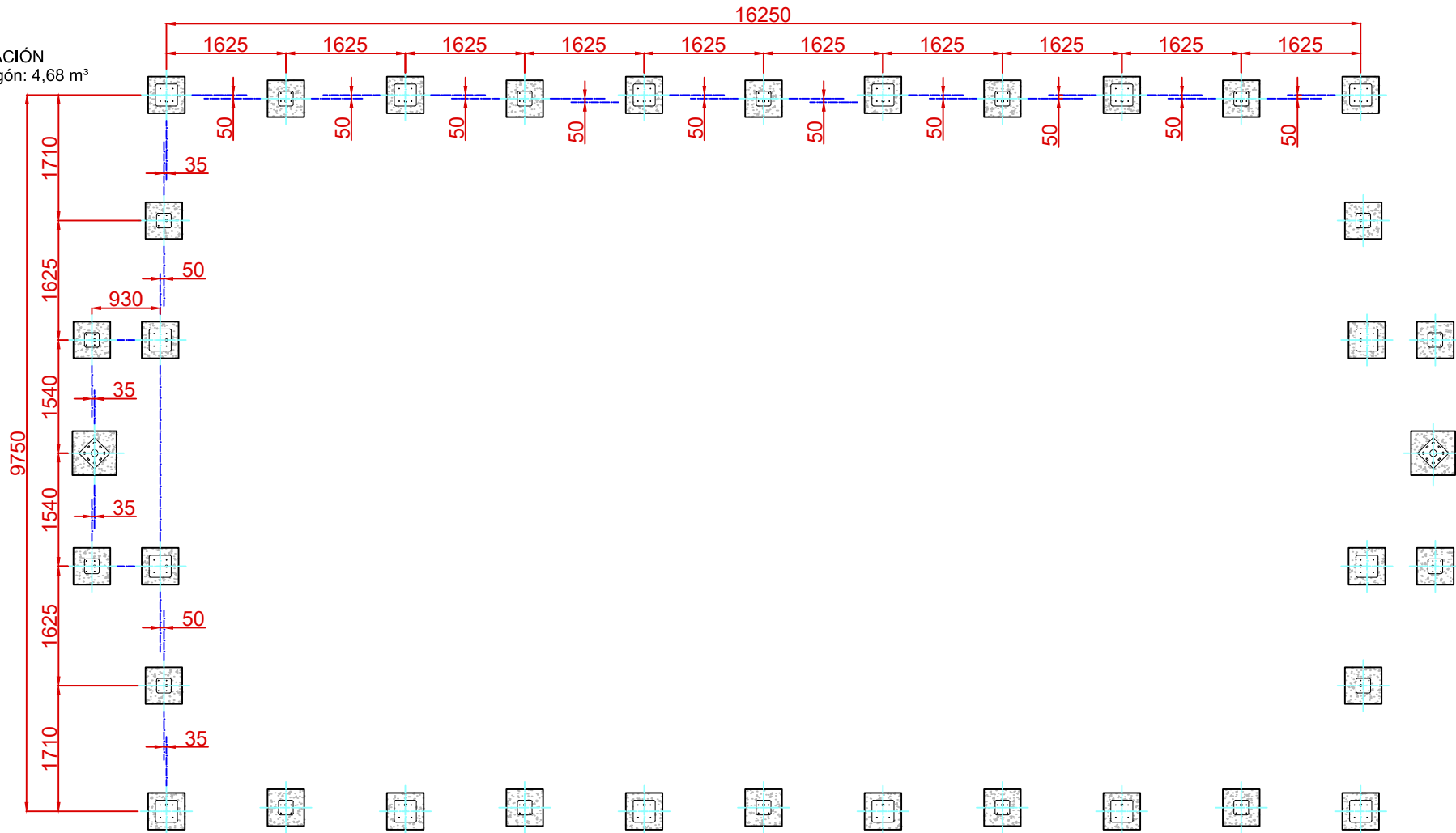


Dibujado		CIMENTACIÓN SOLERA		Ref: PM009
Revisado				
Aprobado		Descripción: JAULA MULTIDEPORATIVA		Escala: N° Hoja 2
			Fecha: 07/11/2025	

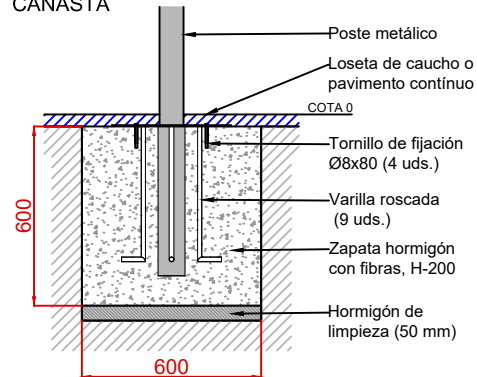
**OPCIÓN B**

**PLANTA CIMENTACIÓN**

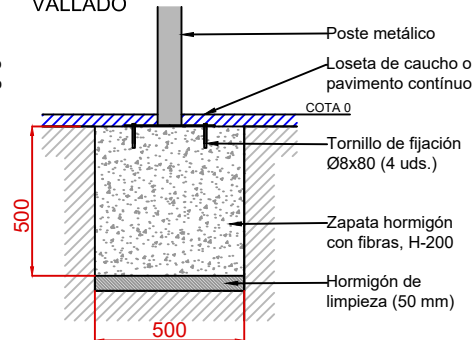
Cantidad de hormigón: 4,68 m<sup>3</sup>



**DETALLE CIMENTACIÓN CANASTA**



**VALLADO**



NOTA: Nivelar zapatas entre sí.

Dibujado		CIMENTACIÓN ZAPATAS		Ref: PM009
Revisado				
Aprobado				
Descripción:			Escala:	Nº Hoja
JAULA MULTIDEPORTIVA				3
			Fecha:	07/11/2025

