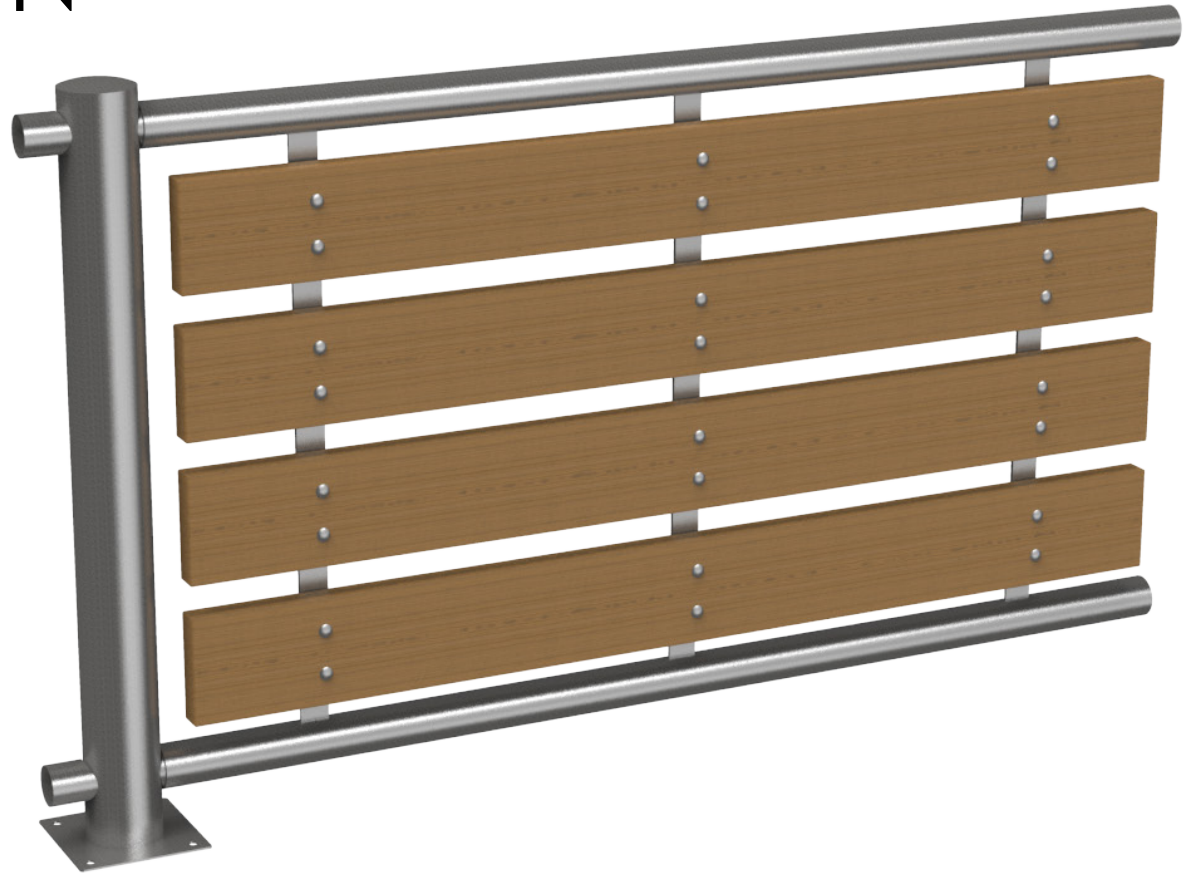


DOCUMENTACIÓN TÉCNICA



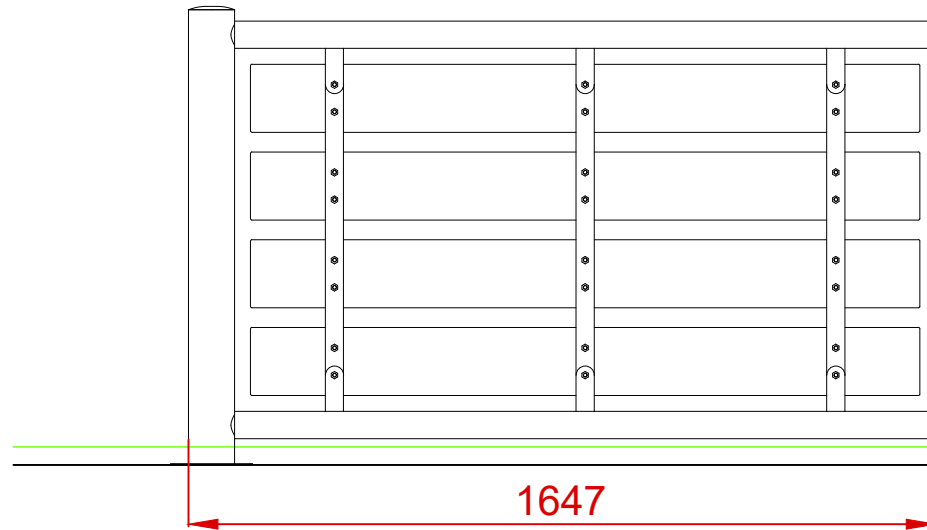
Ref.: EQD16

TRAMO PISTA MADERA MULTIDEPORTIVA 1,70 M

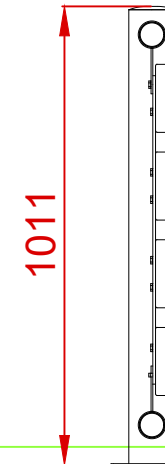
UNE EN 15312:2007 + A1:2011

Diseño modular adaptable a multitud de áreas
Fabricada con perfiles metálicos estructurales termolacados
Madera de pino tratada en autoclave Nivel IV
Tornillería protegida con tapones de polipropileno

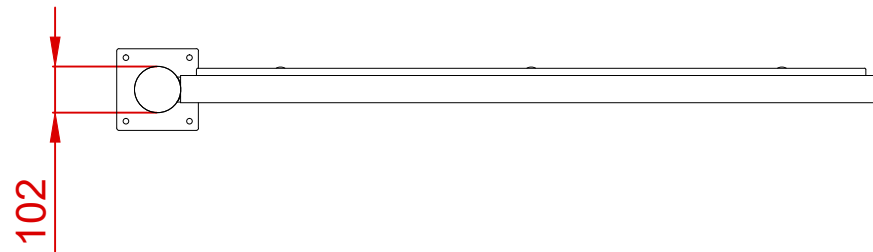
ALZADO




PERFIL



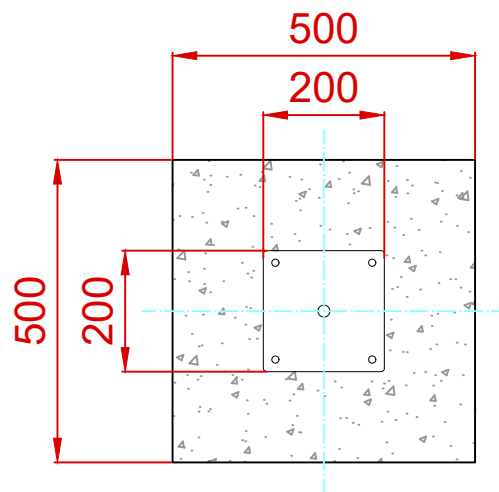
PLANTA



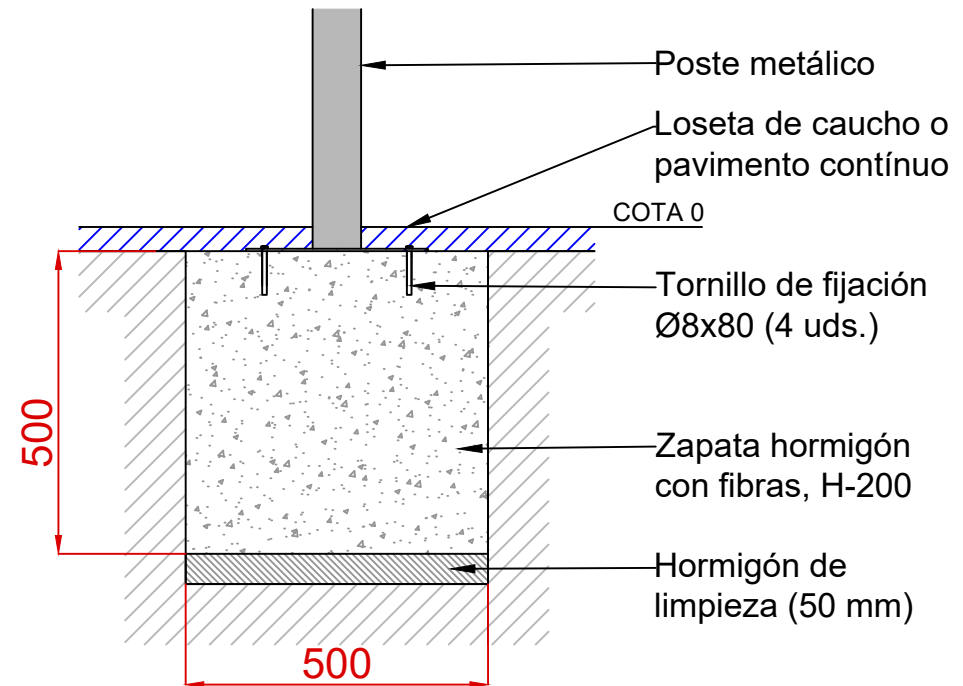
Dibujado		VISTAS GENERALES	Ref: EQD16	
Revisado				
Aprobado				
Descripción:		Escala:	Nº Hoja	
TRAMO PISTA MADERA MULTIDEPORTIVA 1,7 M		Fecha: 13/11/2025	1	

PLANTA CIMENTACIÓN

Cantidad de hormigón: 0,13 m³



DETALLE CIMENTACIÓN



NOTA: Nivelar zapatas entre sí.

Dibujado		CIMENTACIÓN	Ref: EQD16
Revisado			
Aprobado			
Descripción:		Escala:	Nº Hoja
TRAMO PISTA MADERA MULTIDEPORATIVA 1,7 M			2
		Fecha:	13/11/2025